

NEUES ZUR PFARREIWERDUNG

Newsletter der Pfarreien St. Martin Bad Ems /Nassau und Sankt Martin Lahnstein

August 2021

DIE NÄCHSTEN SCHRITTE ZUR NEUGRÜNDUNG

- * **28. September 2021:**
19.30 Uhr Sitzung beider Pfarrgemeinderäte und Verwaltungsräte zur Beratung über bearbeitete Fassung der Gründungsvereinbarung durch das Bischöfliche Ordinariat; abschließend erfolgt die Abstimmung über die Gründungsvereinbarung nach Pfarreien getrennt.
- * **10. Oktober 2021:**
10.00 Uhr Meilensteingottesdienst in der Pfarrkirche St. Martin Lahnstein mit Unterzeichnung der Gründungsvereinbarung durch die Vorsitzenden beider Pfarrgemeinde und die stellvertretenden Vorsitzenden beider Verwaltungsräte
- * **01. Januar 2022:**
Die Pfarrei St. Martin und St. Damian Rhein Lahn ist neugegründet.
- * **30. Januar 2022:**
10.00 Uhr Gründungsgottesdienst mit Bischof Dr. Georg Bätzing in der Pfarrkirche St. Martin Bad Ems

„Jesus Christus ist die Mitte
unseres Lebens.

Wir folgen seinem Beispiel:

Er war mit den Menschen
seiner Zeit unterwegs und

sie spürten durch ihn

Gottes Gegenwart in ihrem

Leben. Wie Jesus mit den

Menschen gelebt hat,

wollen auch wir mit den

Menschen leben.

Sein Handeln ist wichtig für

unser Tun.“

*Aus der Präambel der
Gründungsvereinbarung*



Pfarrei
St. Martin und St. Damian
Rhein-Lahn

Inhalt dieser Ausgabe

- Die nächsten Schritte zur Neugründung
- Schwerpunkte der Gründungsvereinbarung
- Erstkommunion- und Firmvorbereitung in der neuen Pfarrei

Stelle des Sozialraummanagers ab 1. August 2021 besetzt!

Mit Heiko Hastrich konnte die Stelle im Sozialraumprojekt Lahnstein neu besetzt werden. Die Stelle in Kooperation mit dem Caritasverband WW/RL wurde von Seiten des Bistums für 5 Jahre genehmigt. Aufgabenschwerpunkt ist das Zugehen auf die Menschen in ihren Lebenswelten und ihre Beteiligung an der Entwicklung und Umsetzung von bedarfsgerechten Angeboten. Die Pfarrei möchte so mit den sozialen Akteuren im Gemeinwesen kooperieren. Dabei geht es um das Mitwirken in den bestehenden Netzwerken sowie den Ausbau der Netzwerkarbeit. Mit der Gründung der neuen Pfarrei St. Martin und St. Damian Rhein Lahn wird Heiko Hastrich auch auf diese Weise in der neuen Pfarrei unterwegs sein und Projekte vor Ort mit interessierten Ehrenamtlichen anstoßen.



Erstkommunion- und Firmvorbereitung in der neuen Pfarrei:

Aufgrund der unterschiedlichen örtlichen und personellen Bedingung beider Pfarreien geschieht die Erstkommunion- und Firmvorbereitung getrennt. In Sankt Martin Lahnstein werden die Vorbereitungen auf den Empfang der beiden Sakramente von einem ehrenamtlichen Team geleitet, das von Seiten des Pastoralteam personell unterstützt wird. Die Vorbereitung erfolgt in Modulform, d.h., Kinder bzw. Jugendliche wählen aus einem Angebot unterschiedlicher Angebote einige aus. Die Module werden von Gruppierungen und Einzelpersonen der Kirchorte angeboten und geleitet. Zusätzlich gibt es auch gemeinsame Treffen und Gottesdienste in der Zeit der Vorbereitung. Für beide Vorbereitungen werden die Eltern, Kinder und Jugendliche rechtzeitig angeschrieben und zum Mitmachen eingeladen.

In St. Martin Bad Ems/Nassau wird die Vorbereitung auf den Empfang der beiden Sakramente von Seiten des Pastoralteams gemeinsam mit Katechetinnen und Katecheten begleitet. Die Vorbereitung auf die Erstkommunion erfolgt in Kleingruppentreffen, an gemeinsamen Wochenenden und an Glaubenssonntagen. Kinderwortgottesdienste ergänzen die Vorbereitung. Zur Firmvorbereitung gehören katechetische Samstage, Aktionstage mit der Katholischen Fachstelle für Jugendarbeit WW/RL und Jugendgottesdiensten. Die Familien bzw. die Jugendlichen werden vor Beginn der Vorbereitung rechtzeitig angeschrieben.

Im Laufe des Zusammenwachsens der neuen Pfarrei ist es möglich, dass die Vorbereitungen sich annähern oder sich auch zu einer gemeinsamen Vorbereitung entwickeln.

Heiko Hastrich
Sozialraumprojekt Lahnstein
Hochstraße 2
Altenzentrum St. Martin
56112 Lahnstein
Telefon: 02621 9200240
Handy: 01717446929
heiko.hastrich@cv-ww-rl.de

Sprechzeiten:

Dienstags :
10.00 Uhr bis 12.00 Uhr
Donnerstags:
15.00 Uhr bis 17.00 Uhr

v.l.n.r: Pfarrer Armin Sturm, Heiko Hastrich,
Hella Schröder, Rainer Lehmler
Foto : Holger Pöritsch

Verantwortlich für die Erstkommunionvorbereitung:

für Bad Ems/Nassau:
Pfarrer Michael Scheungraber
Michael Staude

für Lahnstein/Braubach:
Claudia Flach/Stephanie Schuh
Pfarrer Julien Kita

Verantwortlich für die Firmvorbereitung:

für Bad Ems/Nassau:
Michael Staude
Pfarrer Michael Scheungraber

für Lahnstein/Braubach:
Conni Krebs/ Wolfgang Krebs
und Pater Jijo/ Ralf Cieslik

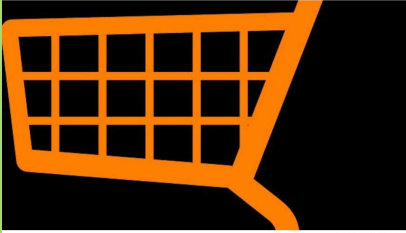
Schwerpunkte in der Gründungsvereinbarung

Gemeindcaritas



© pixabay frei verfügbar

Einkaufshilfe



© pixabay frei verfügbar

Familie



© pixabay frei verfügbar



Eine Welt



© pixabay frei verfügbar

- ◆ **Familienpastoral:** Hier leistet die verbandliche Kinder- und Jugendarbeit der DPSG und der Kolpingfamilien einen wichtigen Beitrag, und sie sollen auch weiterhin unterstützt und gefördert werden. Dabei geht es darum, sowohl räumliche als auch personelle Ressourcen bereitzustellen.
- ◆ **Gemeindcaritas:** Sie wird für Ehrenamtliche als auch für Hauptamtliche ein wichtiger Schwerpunkt sein, sowohl auf Pfarreebene als auch in den einzelnen Kirchorten.
- ◆ **Sozialraumorientierung und Kirchenentwicklung:** Aufgabenschwerpunkt ist das Zugehen auf die Menschen in ihren Lebenswelten und ihre Beteiligung an der Entwicklung und Umsetzung von bedarfsgerechten Angeboten. Das heißt konkret, dass nicht alles überall auf dieselbe Weise stattfinden wird sondern zielgruppen- und bedürfnisorientiert.
- ◆ **Familien:** Wir möchten die Familien in ihren unterschiedlichen Lebensbereichen begleiten, unterstützen und stärken.
- ◆ **Kindertagesstätten:** Die Pfarrei versteht die KiTas als Orte von Kirche, in denen im Zusammenspiel von pastoraler Begleitung und pädagogischer Arbeit das religionspädagogische Angebot entwickelt wird und so für alle Kinder und Familien Grundlage des täglichen Miteinanders ist.
- ◆ **Ökumene:** In unserer Pfarrei bedeutet Ökumene im ersten Schritt, den Glauben in zahlreichen gemeinsamen Gottesdiensten und Festen zu. Zur Ökumene gehört unabdingbar die politische Verantwortung, die bedeutet, sich für Schwächer und Benachteiligte einzusetzen.
- ◆ **Kirchenmusik:** Sie bildet einen besonderen pastoralen Schwerpunkt. Neben der Förderung der Kirchenchöre und der Jugendmusikgruppen in den einzelnen Kirchorten hat die Kirchenmusik an der Pfarrkirche in Bad Ems einen besonderen Stellenwert.
- ◆ **Schulpastoral:** Die Schule ist ein zentraler Ort, an denen sich Gemeinde und Jugendliche begegnen. Sie ist oftmals der einzige Berührungspunkt für Jugendliche mit dem Thema Glauben. Die Schulpastoral möchte Kinder und Jugendliche auf ihrem Weg zum Erwachsenwerden durch die Präsenz an den Schulen begleiten.
- ◆ **Eine-Welt-Arbeit:** Die vielen Projekte in den Kirchorten sollen auch weiterhin unterstützt und gefördert werden.
- ◆ **Senioren:** Die bisherigen Aktivitäten für und mit dieser Zielgruppe sollen weitergeführt werden. Wo es möglich ist, können Aktivitäten zusammengeführt werden und so eine Belebung der Begegnung erfahren.

„Gemeinsam für eine starke Pfarrei“

Im April wurde - vorrausschauend zur Fusion der beiden Pfarreien Sankt Martin Lahnstein und St. Martin Bad Ems Nassau - auf der Grundlage einer Dienstvereinbarung bereits eine neue Mitarbeitervertretung der zukünftigen Pfarrei gewählt. Als Zeichensetzung und symbolisch für eine starke Gemeinschaft und gute Zusammenarbeit wurde am 15.06.2021 ein Ginkgobaum gepflanzt.



Auf dem Foto zu sehen (von links nach rechts)

*Pfarrer Armin Sturm,
Michaela Dasbach (Schriftführerin),
Rita Riebesell (2.Vorsitzende),
Silke Westbomke,
Anja Schaefer-Berges,
Marietraud Altmeier
(Mitglied HauptMAV /DIAG) und
Michaela Knorr (1.Vorsitzende).*

*Es fehlen die Mitarbeitervertreter
Rüdiger Kreimer, Angelina Eggert,
Sandra Weckbecker und die
Nachrücker:in Svenja Kopiske und
Jürgen Rzymann*

Foto: MAV Lahnstein/Bad Ems



Im nächsten Newsletter (Oktober 2021) stellen wir Ihnen das Verwaltungsteam und das Pastoralteam der neuen Pfarrei mit den jeweiligen Aufgabenschwerpunkten vor.

Möchten Sie den Newsletter abonnieren? Dann melden Sie sich bitte über die folgende Mailadresse an:

aufbrechen@lahnstein.bistumlimburg.de

Ausführliche Informationen zu den Pfarreien St. Martin Bad Ems/Nassau und Sankt Martin Lahnstein finden Sie auch auf den jeweiligen Homepages:

st-martin-ems-nassau.de

pfarrei-stmartin.bistumlimburg.de

Herausgeber des Newsletters:

Katholische Pfarrgemeinde

Sankt Martin

Pfarrgasse 6

56112 Lahnstein

02621 62 89 80

st.martin@lahnstein.bistumlimburg.de

Katholische Pfarrgemeinde

St. Martin Bad Ems/Nassau

Gartenstr.4

56130 Bad Ems

02603 936920

st.martin@badems.bistumlimburg.de